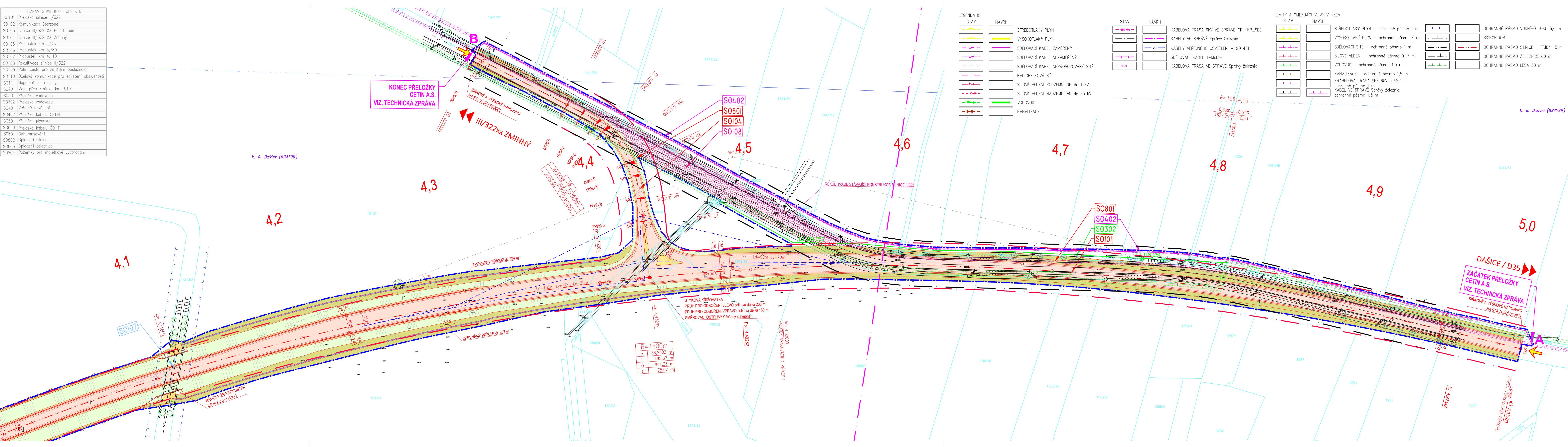


SEZNAM STAVEBNÍCH OBJEKTŮ	
SO101	Přeložka silnice II/322
SO102	Komunikace Starzone
SO103	Silnice III/322 XX Pod Dubem
SO104	Silnice III/322 XX Zmínový
SO105	Propustek km 2,157
SO106	Propustek km 3,780
SO107	Propustek km 4,110
SO108	Rekultivace silnice II/322
SO109	Polní cesta pro zajištění obslužnosti
SO110	Účelová komunikace pro zajištění obslužnosti
SO111	Nápojení lesní cesty
SO201	Most přes Zmínku km 3,191
SO301	Přeložka vodovodu
SO302	Přeložka vodovodu
SO401	Veřejné osvětlení
SO402	Přeložka kabelu CETIN
SO501	Přeložka plynovodu
SO660	Přeložka kabelu ČD-T
SO801	Odhumsování
SO802	Oplocení silnice
SO803	Oplocení železnice
SO804	Pozemky pro majetkové vypořádání



LEGENDA IS:	
STAV	NÁVRH
	STŘEDOTLAKÝ PLYN
	VYSOKOTLAKÝ PLYN
	SDĚLOVACÍ KABEL ZAMĚŘENÝ
	SDĚLOVACÍ KABEL NEZAMĚŘENÝ
	SDĚLOVACÍ KABEL NEPROVOZOVANÉ SÍTĚ
	RADIOTELEOVÁ SÍŤ
	SILOVÉ VEDENÍ PODZEMNÍ NN DO 1 kV
	SILOVÉ VEDENÍ NADZEMNÍ VN DO 35 kV
	VODOVOD
	KANALIZACE

STAV	NÁVRH
	KABELOVÁ TRASA 6kV VE SPRÁVĚ OŘ HKR_SEE
	KABELY VE SPRÁVĚ Správy železnic
	KABELY VEŘEJNÉHO OSVĚTLENÍ - SO 401
	SDĚLOVACÍ KABEL T-Mobile
	KABELOVÁ TRASA VE SPRÁVĚ Správy železnic

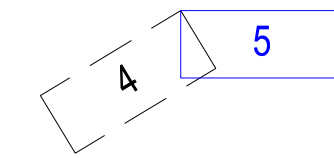
LIMITY A OMEZUJÍCÍ VLIVY V OZEMÍ:	
STAV	NÁVRH
	STŘEDOTLAKÝ PLYN - ochranné pásmo 1 m
	VYSOKOTLAKÝ PLYN - ochranné pásmo 4 m
	SDĚLOVACÍ SÍTĚ - ochranné pásmo 1 m
	SILOVÉ VEDENÍ - ochranné pásmo 0-7 m
	VODOVOD - ochranné pásmo 1,5 m
	KANALIZACE - ochranné pásmo 1,5 m
	KABELOVÁ TRASA SEE 6kV a SSZT - ochranné pásmo 1 m
	KABEL VE SPRÁVĚ Správy železnic - ochranné pásmo 1,5 m


STAV	NÁVRH
	OCHRANNÉ PÁSMO VODNÍHO TOKU 6,0 m
	BIOKORIDOR
	OCHRANNÉ PÁSMO SILNICE II. TŘÍDY 15 m
	OCHRANNÉ PÁSMO ŽELEZNICE 60 m
	OCHRANNÉ PÁSMO LESA 50 m

LEGENDA:	
STAV	NÁVRH
	ZAMĚŘENÍ - VÝŠKOPIS, POLOHOPIS
	KN
	TĚLESO POZEMNÍ KOMUNIKACE
	HRANICE JÍZDNÍHO PRUHU A ZPEVNĚNÉ KRAJNICE
	KRYT VOZOVKY - ASFALTOVÝ BETON
	NEZPEVNĚNÁ KRAJNICE - R-MAT
	SVAH TĚLESA NÁSPY/VÝKOP - OSETO TRAVNÍM SEMENEM
	TERÉNNÍ ÚPRAVY - OSETO TRAVNÍM SEMENEM
	NAPOJENÍ POLNÍCH A LESNÍCH CEST - ASFALTOVÝ BETON
	BETONOVÉ PRVKY
	ODVODŇOVACÍ ZAŘÍZENÍ
	ZÁMKOVÁ DLAŽBA
	ŽULOVÁ DLAŽBA
	LOMOVÝ KÁMEN
	ÚČELOVÁ KOMUNIKACE - NEZPEVNĚNÝ MATERIÁL
	DEMOLICE/REKULTIVACE
	SVODIDLO
	OPLOCENÍ
	ODVODŇOVACÍ POTRUBÍ/DRENAŽ

DOPLŇKOVÉ CHARAKTERISTIKY	
	PŘÍSTUP NA STAVENIŠTĚ
	HRANICE STAVBY
	RŮZHELOVÉ POMĚRY

	STROMY STÁVAJÍCÍ/KE KÁCENÍ
	NÁVRH STROMOŘADÍ
	VEŘEJNÉ OSVĚTLENÍ - SO 401



S-JTSK			Výškový systém B.p.v.	
PROJEKTANT: Ing. Michal Švarc	VYPRACOVAL: Ing. Michal Švarc	KONTROLOVAL: Ing. František Habura, Ph.D.	ZPRACOVATEL:  DSP a.s.	
INVESTOR: Správa a údržba silnic Pardubického kraje, Doubravice 98, 533 53 Pardubice			ČÍSLO ZAKÁZKY:	FORMÁT: 6 x A4
KRAJ/OBEC: Pardubický kraj / Černá za Bory, Zmínový, Dašice				
STAVBA: PŘELOŽKA SILNICE II/322 ČERNÁ ZA BORY - DAŠICE			DATUM: 08.2019	PARE:
STAVEBNÍ OBJEKT:				
NÁZEV PŘÍLOHY: KOORDINAČNÍ SITUÁČNÍ VÝKRES			ČÁST: C	PŘÍL. Č.: 3.5
DOKUMENTACE LZE UŽÍVAT POUZE V SMYSLU PŘÍSLUŠNÉ SMLOUVY O DÍLO, VÝKRES, ČI JEHO ČÁSTI. MŮŽE BYT KOPÍROVÁN, NEBO JINÝM ZPŮSOBEM ROZŠÍŘOVÁN, POUZE PO PŘEDCHOZÍM SOHLASÍ ZPRACOVATELE.				